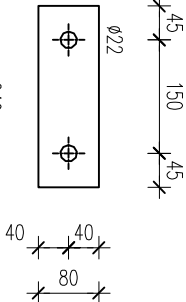
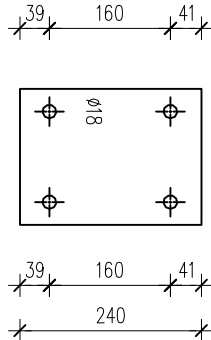


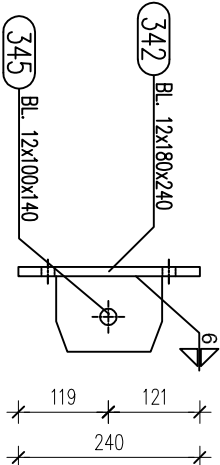
Poz. 341 Sc1:10  
BL. 3x80x100 (32 x)



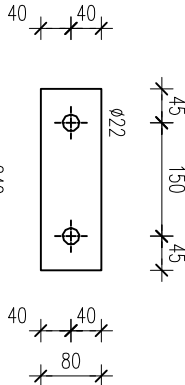
Poz. 346 Sc1:10  
BL. 3x80x240 (48 x)



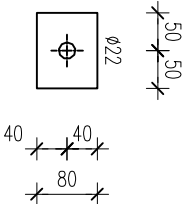
Poz. 342 Sc1:10  
BL. 12x180x240 (16 x)



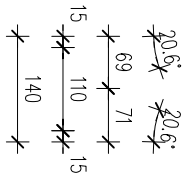
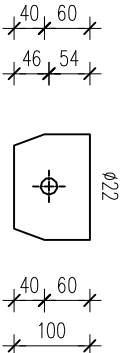
Widok z dołu



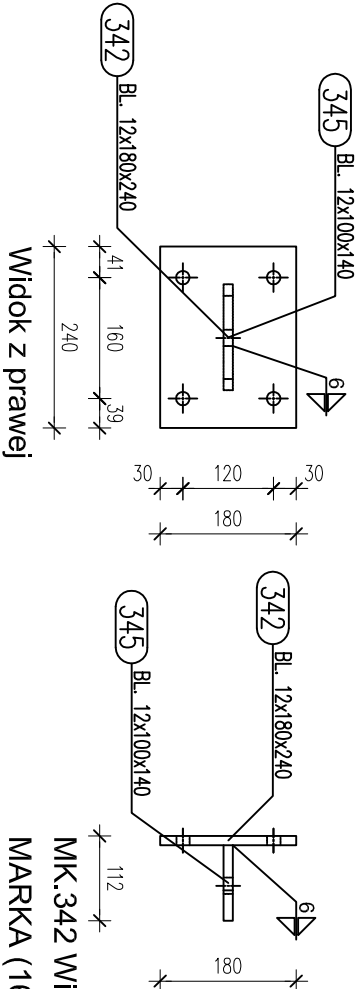
Poz. 343 Sc1:10  
BL. 3x80x240 (24 x)



Poz. 344 Sc1:10  
BL. 3x80x100 (64 x)



Poz. 345 Sc1:10  
BL. 12x100x140 (16 x)




MK.342 Widok z przodu (Sc1:10)  
MARKA (16 x)

SZT.	POZ.	NAZWA	DŁUGOŚĆ	WAGA	STAL
16	MK.342	MARKA	180	5,3	
16	342	BL. 12x180x240	180	4,1	S355J2
16	345	BL. 12x100x140	140	1,3	S355J2
64		HU M6xI25 + H45-R M6xI25/38	180	0,0	8,8
16		M20x80 PN-EN ISO4014	80	0,0	
32	PD.341	PODKŁADKA WYROMIENIOWA	100	0,6	S355J2
32	341	BL. 3x80x100	100	0,2	S355J2
64	344	BL. 3x80x100	100	0,2	S355J2
24	PD.343	PODKŁADKA WYROMIENIOWA	240	1,4	S355J2
24	343	BL. 3x80x240	240	0,5	S355J2
48	346	BL. 3x80x240	240	0,5	S355J2
Całkowita masa:					136 kg

SPOINY NIEOPISANE:

- 1) POSZCZEGÓLNE ELEMENTY ŁĄCZYĆ ZE SOBĄ ZA POMOCĄ SPOIN PACHWINOWO –OBWODOWYCH.
  - 2) GRUBOŚCI SPOIN "σ" STOSOWAĆ W ZALEŻNOŚCI OD RODZAJU ŁĄCZONYCH ELEMENTÓW:
    - RURA Z RURĄ; σ= GRUBOŚCI ŚCIANKI CIĘSZSZEGO Z ŁĄCZONYCH ELEMENTÓW,
    - BLACHA LUB Kształtownik walcowany z RURĄ; σ= GRUBOŚCI ŚCIANKI RURY
    - LECZ NIE WIĘCEJ NIŻ 0,7 GRUBOŚCI BLACHY LUB Kształtownika,
    - POZOSTAŁE ELEMENTY; σ= 0,7 GRUBOŚCI CIĘSZSZEGO Z ŁĄCZONYCH ELEMENTÓW
- W PRZYPADKU SPOIN CZŁOWYCH STOSOWAĆ SPOINY O PEŁNYM PRZEKROJU.

 "ATM" Krzysztof Mikoszewicz – usługi budowlane ul.Skłodowa 12 lok. 107, 15–399 Białystok tel. 85 742 40 08 wew.20, atmpojekt@interia.pl			
projekt: ZESPÓŁ BUDYNKÓW DO PRZEPROWADZANIA KONTROLI FITOSANITARNEJ DZIAŁKA NR GEOD. 271/6 W KUZNICY			
branża:	KONSTRUKCJA	data:	12.08.2021
nr rys.	rysunek:	skala:	
Ks-68	MARKA: MK.342	1:10	
opracował:	nr uprawnień:	podpis:	
mgr inż. M. Maliszewski	PDL/0008/PWKB/17		
sprawił:	nr uprawnień:	podpis:	
mgr inż. H. Maliszewska	Bł 16/81		
współpraca:	nr uprawnień:	podpis:	